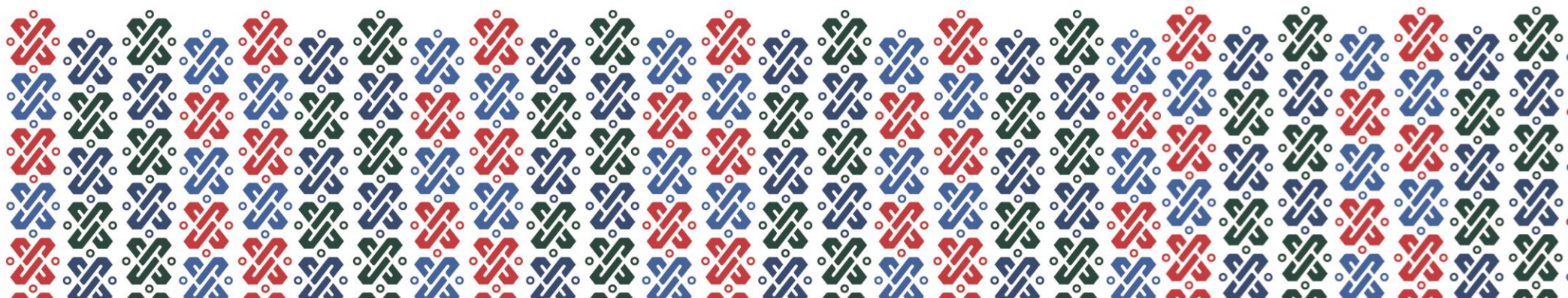
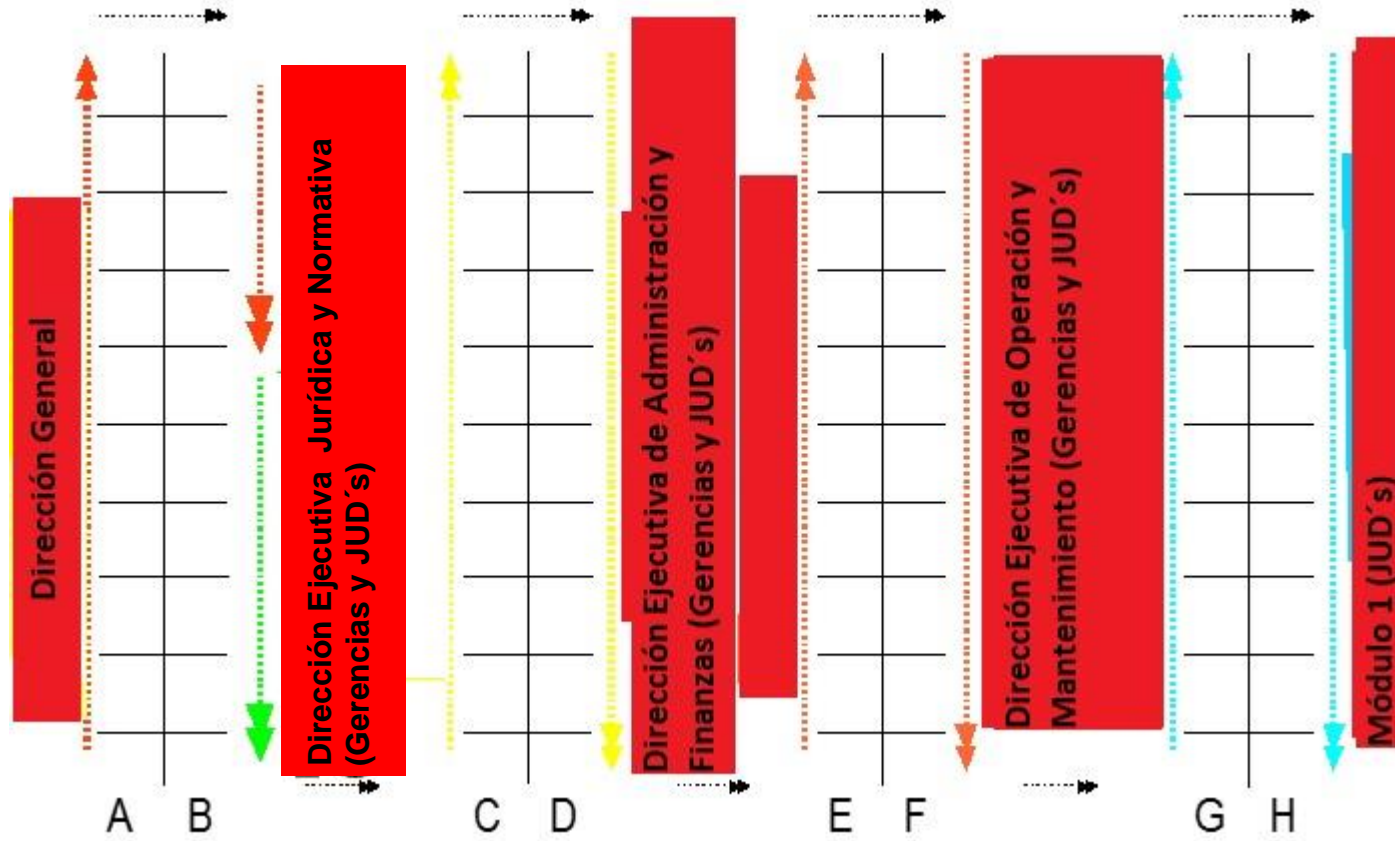




GOBIERNO DE LA
CIUDAD DE MÉXICO

MAPA DE UBICACIÓN TOPOGRÁFICA DE ARCHIVOS





**Dirección Ejecutiva y Normativa
(Gerencias y JUD's)**



DESCRIPCIÓN DEL INMUEBLE SEDE DEL ARCHIVO DE CONCENTRACIÓN:

SUPERFICIE DISPONIBLE EN PLANTA BAJA	SUPERFICIE DISPONIBLE EN PLANTA ALTA	SUPERFICIE TOTAL DISPONIBLE DEL ARCHIVO
303 METROS CUADRADOS	272 METROS CUADRADOS	575 METROS CUADRADOS

MOBILIARIO PARA COLOCACIÓN DE CAJAS DE ARCHIVO:

Son racks metálicos de tres charolas formados por 6 cuerpos de 1.20 metros cada uno colocados en forma continua en los que caben en cada módulo 21 cajas por charola, lo que da un total en cada fila de 126 cajas por cada charolas, siendo tres charolas por mueble resulta un total por fila de 756 cajas teniendo 6 muebles de este tipo en total con la posibilidad de instalar una caja por cada lado, lo que arroja un total de 4536 cajas por cada planta. Cabe hacer mención que de los dos muebles adosados a los muros solo permiten colocar filas en la parte frontal al pasillo, ya que la distancia del mueble al muro no permite el acceso para la revisión de cajas de archivo.